

## Porta-Pinças TT

Solução técnica para maquinação de alta precisão

### Elevada precisão ao seu alcance

A FREZITE dispõe de um novo sistema de porta-pinças TT, ideal para operações de elevada precisão e concentricidade. Com desempenho equivalente aos sistemas *shrink-fit*, apresenta elevada rigidez e menor excentricidade, oferecendo maior flexibilidade. Compatível com pinças 462E, permite a montagem fácil pelo utilizador – sem equipamentos dedicados – reduzindo tempos e custos de manuseamento. A tecnologia ideal para alcançar maior precisão, mais flexibilidade e menor investimento no processo de maquinação.



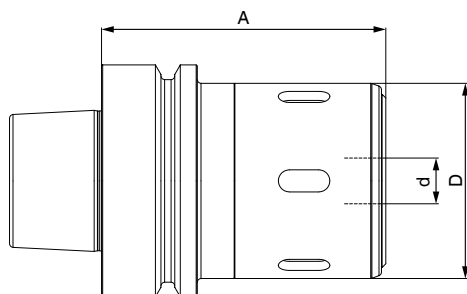
#### VANTAGENS

- Excentricidade reduzida (até 50%\*).
- Força de fixação até 40% superior\*.
- Compatível com rotação RH e LH.
- Dispensa o uso de dispositivo dedicado para montagem.

\* em comparação com os porta-pinças tradicionais.

#### APLICAÇÃO

- Para aplicações de fresagem em CNC que exijam maior rigidez e concentricidade da ferramenta de modo a alcançar uma melhor qualidade de acabamento.

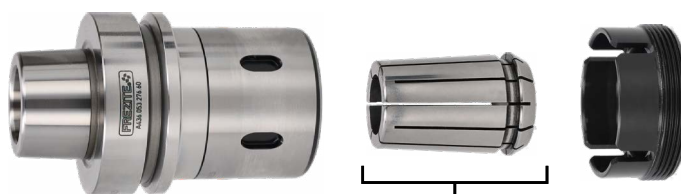


#### INFORMAÇÃO TÉCNICA

- Para ferramentas com encabadoiros cilíndricos (tolerância h7 ou superior).
- Aperto com recurso a chave de gancho *standard*.
- Para utilização com pinças 462E.

#### HSK 63F

	d	D	A	Ref.
462E	6-25	53	76	A436.053.276.60



Cone (mm)	Torque (Nm)	Cone (mm)	Torque (Nm)
6	50-70	16	110-130
8	60-80	18	130-150
10	90-110	20	140-160
12	90-110	25	150-180
14	100-120		

D – Diâmetro da ferramenta

d – Diâmetro do furo

A – Altura útil

